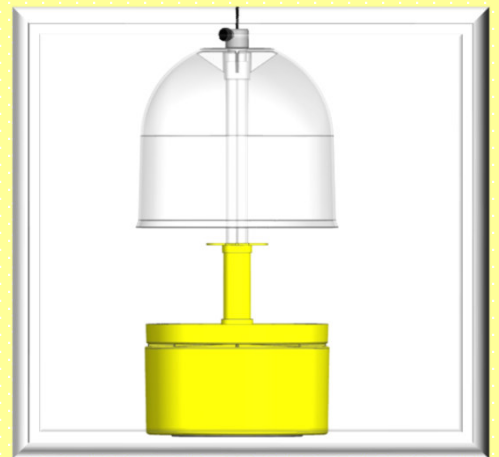
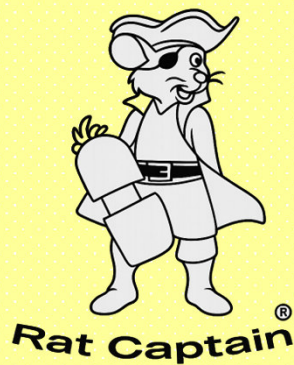


## Rat Captain Giftködter Auslagenbehältnis

Effektiv gegen Schadnager: fachgerecht, sicher, rechtskonform.

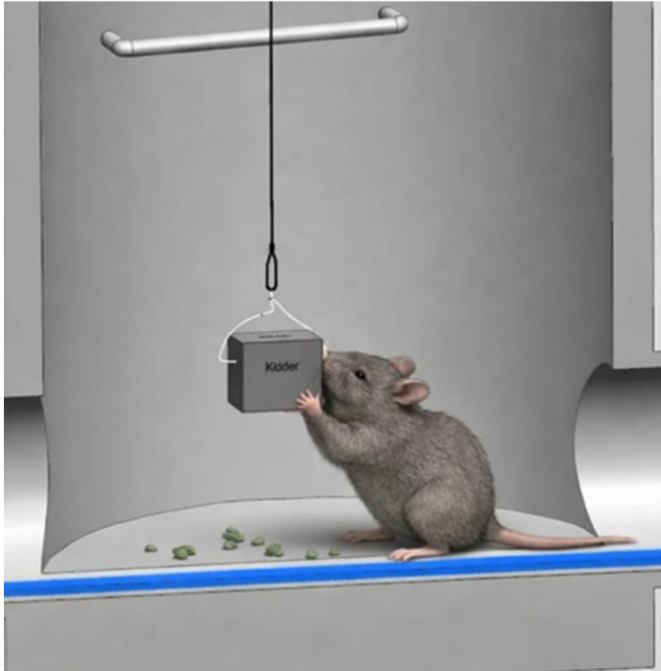
Produkt  
unter  
Zertifizierung



Ab  
01.07.2026  
PFLICHT



## EFFEKTIV, ZUVERLÄSSIG UND UMWELTFREUNDLICH



Gemäß der Verordnung (EU) Nr. 528/2012 über Biozid-Produkte sowie den festgelegten Risikominderungsmaßnahmen sind Rodentizid-Köder ausschließlich so auszubringen, dass ein Kontakt mit Wasser, sowie ein Wegspülen, insbesondere in der Kanalisation oder bei Niederschlagsereignissen, sicher verhindert wird. Hierzu sind geeignete, gesicherte und bestimmungsgemäß befestigte Köderstationen zu verwenden.

Bei dem eingesetzten Auslagenbehältnis **Rat Captain** handelt es sich um ein für den professionellen Einsatz geeignetes und den geltenden rechtlichen Anforderungen entsprechendes System zur wirksamen Bekämpfung von Schädigern in der Kanalisation. Dieses Auslagenbehältnis wurde in Zusammenarbeit mit einem großen kommunalen Eigenbetrieb entwickelt und ist speziell für den Einsatz in der Kanalisation konzipiert.

Für die Installation sowie für das Nachfüllen der Köderstation ist kein Einstieg in den Schacht erforderlich. Sämtliche notwendigen Arbeitsschritte können sicher und vollständig von außerhalb des Schachtes durchgeführt werden.

Mit der **Verordnung (EU) Nr. 528/2012 (Biozid-Verordnung)** wurde die Bereitstellung sowie die Verwendung von Biozid-Produkten zur Schädlingsbekämpfung europaweit neu geregelt. Die konkrete Anwendung von Rodentiziden (Schädlingsbekämpfungsmitteln gegen Schädigern), die blutgerinnungshemmenden Wirkstoffe (Antikoagulanzen) enthalten, wird durch sogenannte Risikominderungsmaßnahmen (Risk Mitigation Measures, RMM) verbindlich festgelegt.

Insbesondere bei Starkregenereignissen, sowie den damit verbundenen Überflutungs- und Rückstauereignissen in der Kanalisation besteht die Gefahr, dass ausgebrachte Köder fortgeschwemmt oder enthaltene Wirkstoffe ausgewaschen werden. Die dabei freigesetzten toxischen Substanzen können in das Abwasser gelangen und zu einer zusätzlichen Belastung der Umwelt führen.

## EFFEKTIV, ZUVERLÄSSIG UND UMWELTFREUNDLICH

### Produkt **Rat Captain Nagetiergiftködter Auslagenbehältnis**

Der Einsatz des Auslagenbehältnisses **Rat Captain** stellt für die Bekämpfung von Ratten in der Kanalisation die beste Lösung dar. Dieses Auslagenbehältnis ist etwa 3kg leicht und wird zusätzlich mittels eines Drahtseils mit Karabiner sicher am Schmutzfänger fixiert.

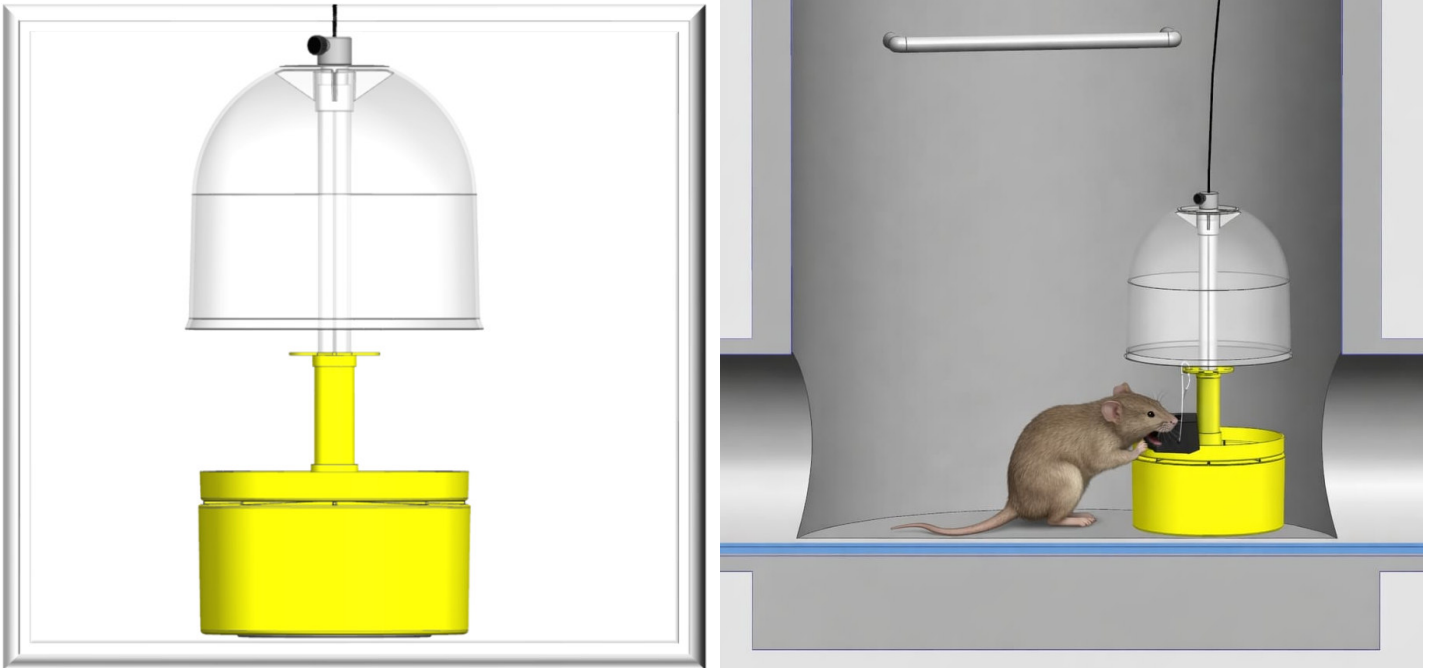
Das Auslagenbehältnis **Rat Captain** funktioniert durch das „Tauchglockenprinzip“ und hat einen speziell angepassten Auslagenteller, indem sich der Rattenködter befindet. Bei steigendem Wasserspiegel wird zur Plattform ein beweglicher Teller durch die Ponton-Einheit angehoben. Somit ist der Ködter komplett vor eintretendem Wasser oder Schwallwasser geschützt und kann somit das Wasser bzw. Abwasser nicht kontaminieren.

**Sehr wichtig:** Bei einem Überstau im Kanal kann sich der Ködter nicht verklemmen. Durch den speziell angefertigten Auslagenteller bleibt der Ködter stets sicher positioniert.

Bei ansteigendem Wasserspiegel hebt sich das gesamte Auslagenbehältnis des **Rat Captain** durch seine spezielle konstruktive Ausführung von der Berme ab. Dadurch wird verhindert, dass Toilettenrückstände oder andere Feststoffe in seitliche Befrassöffnungen eindringen und diese verstopfen können. Dieses Risiko kann bei vergleichbaren Produkten konstruktionsbedingt bestehen, wird jedoch durch die Bauweise des innovativen **Rat Captain** wirksam reduziert.

„Konkurrenzlose Überlegenheit im Kanalsystem: Es existiert am Markt kein zweites Produkt, das unsere gebrauchsmustergeschützte Technologie erreicht: Nur unser System eliminiert Blockaden durch verklemmte Ködter und garantiert gleichzeitig, dass das Behältnis selbst bei extremsten Verschmutzungen seine Funktion nicht verliert.“

## EFFEKTIV, ZUVERLÄSSIG UND UMWELTFREUNDLICH



### Rat Captain Giftködter Auslagenbehältnis

#### Merkmale:

- **Speziell angefertigter Auslagenteller schützt den Köder zuverlässig vor Wasserkontakt bei Überstau**
- Aufgrund der konstruktiven Bauweise des **Rat Captain** wird das Anhaften von Toilettenresten oder anderen Schmutzwasserrückständen reduziert.
- **Bei Starkregen bleibt der Rat Captain nicht auf der Berme liegen, wodurch die umlaufende Befrassöffnung sauber bleibt und der Wartungsaufwand nach solchen Ereignissen reduziert wird.**
- **Der speziell entwickelte Auslagenteller sorgt für eine stabile und zuverlässige Platzierung des Köders.**
- **So ist ein Verklemmen oder Verrutschen des Köders bei fachgerechter Anwendung ausgeschlossen**
- Transparente Haube – Einfache Kontrolle durch Sichtprüfung von oben (kein Abstieg in den Schacht erforderlich)
- Einfache Handhabung durch geringes Eigengewicht der kompletten Einheit
- Die Umwelt wird vor Gifteinträgen geschützt
- Robust und korrosionsbeständig
- Alle Teile sind austauschbar, langlebig und recyclebar
- **Keine mechanischen Veränderungen durch mögliches Bohren jeglicher Befestigungselementen z. B. Wandhalterungen nötig.**
- Ein-Personen-Bedienung.
- Durch die gelbe Signalfarbe ist **Rat Captain** gut im Schacht zu erkennen und unterstützt die Sicht auf den Köder von Oben